

SVL-05 系列 SERIES

磁性开关



■ 型号定义 Model definition

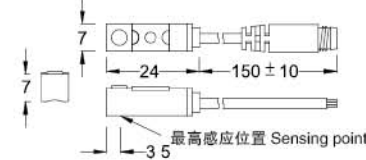
例	不带插头型号 (订货号)
	SVL-05R-0100 (700051-0100)
	带 M8/M12 插头型号 (订货号)
例	SVL-05R-M8-0100 (700051-08-0100)
	SVL-05R-M12-0100 (700051-12-0100)

备注: 最后 4 个数字表示电线的长度, 0100 = 1.0m

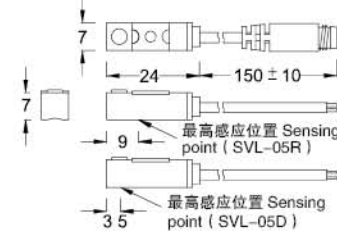
■ 规格表 Specification

■ 尺寸图 DIMENSION

SVL-05N, SVL-05P / SVL-05N-M8 / M12, SVL-05P-M8 / M12



SVL-05R, SVL-05D / SVL-05R-M8 / M12, SVL-05D-M8 / M12



单位 Unit : mm

■ M8/M12 公头接线方式 M8/M12 PINOUT

三线式 3 wire (M8/M12)



二线式 2 wire (M8/M12)



二线式 2 wire (欧式接线 EM8/EM12)



型号 TYPE	SVL-05R 700051	SVL-05D 700052	SVL-05N 700053	SVL-05P 700054
Part No.				
接线图 Connect diagram				
规格说明 Characteristics	2-Wire Type 线式		3-Wire Type 线式	
配线方式 Wiring method	SPST 常开型 Normally Open		电子式无接点, 常开型 Solid State Output, Normally Open	
开关逻辑 Switching logic	有接点 Reed Switch	无接点 Solid State Type	无接点 NPN 型 Current Sinking	无接点 PNP 型 Current Sourcing
输出接点型式 Sensor type	有接点 Reed Switch	无接点 Solid State Type	无接点 NPN 型 Current Sinking	无接点 PNP 型 Current Sourcing
使用电压范围 Operating voltage	5~240V DC/AC	10~28V DC	5~30V DC	
最大开关电流 Switching current	100mA max.	50mA max.	200mA max.	
接点容量 (注 1) Contact rating (note 1)	10W max.	1.5W max.	6W max.	
消耗电流 Current consumption	--		8mA @ 24V DC max.	
内部电压降 Voltage drop	3.0V max.	3.5V max.	1V @ 200mA max.	
泄漏电流 Leakage current	--	0.8mA max.	0.01 mA max.	
指示灯颜色 Indicator	红色 Red LED			绿色 Green LED
电缆 Cable	Ø2.8, 2C, PVC		Ø2.8, 3C, PVC	
最大切换工作频率 Operating frequency	200Hz		1000Hz	
感应磁场强度 (注 2) Magnet requirement (note 2)	50 高斯 Gauss		80 高斯 Gauss	
使用温度范围 Temperature range			-10~70°C	
耐冲击 (注 3) Shock (note 3)	30G			50G
耐振动 (注 4) Vibration (note 4)			9G	
保护构造等级 Enclosure classification	IEC 60529 IP67			
保护回路 (注 5) Protection circuit (note 5)	1	2, 4		2,3,4

- 注:
1. 不可超过接点容量 (P=VxI)
 2. 量测使用之标准磁石: Ø15.5XØ8X5t (正方性橡胶磁石)。
 3. 正弦波 / X、Y、Z 3 轴向 / 每一轴向 3 回 / 每一回时间 11ms。
 4. 复振幅 1.5 mm / 10Hz~55Hz~10Hz 扫频, 持续 1 分钟 / 每次 X、Y、Z 轴向操作 1 小时。
 5. 1= 无 / 2= 输出短路保护 / 3= 电源逆接保护 / 4= 突波吸收保护

- NOTE:
1. WARNING: Never exceed rating (Watt=Voltage x Amperage). Permanent damage to sensor will occur.
 2. Measuring standard target: Ø15.5XØ8X5t (Anisotropy rubber magnet)
 3. Sin wave / X, Y, Z 3 directions / 3 times each direction / 11 ms each time.
 4. Double amplitude 1.5 mm / 10Hz~55Hz~10Hz (Sweep 1 min) / X, Y, Z 3 directions / 1 hour each time.
 5. 1=None / 2=Short-circuit / 3=Power Source Reverse polarity / 4=Surge Suppression

■ 固定钢带 Mounting clamps



单位 Unit : mm



型号定义 Model definition

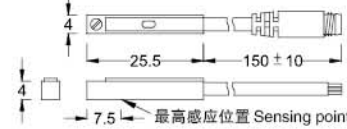
例	不带插头型号 (订货号)
	SVL-06R-0100 (700061-0100)
	带 M8/M12 插头型号 (订货号)
例	SVL-06R-M8-0100 (700061-08-0100)
	SVL-06R-M12-0100 (700061-12-0100)

备注: 最后 4 个数字表示电缆线的长度, 0100 = 1.0m

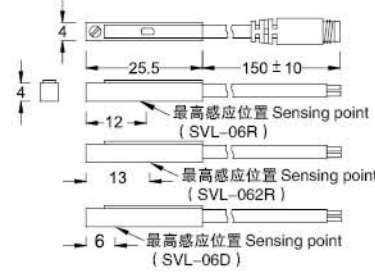
规格表 Specification

尺寸图 DIMENSION

SVL-06N, SVL-06P / SVL-06N-M8 / M12, SVL-06P-M8 / M12



SVL-06R, SVL-062R, SVL-06D / SVL-06R-M8 / M12, SVL-062R-M8 / M12, SVL-06D-M8 / M12



单位 Unit : mm

M8/M12 公头接线方式 M8/M12 PINOUT

三线式 3 wire (M8/M12)



二线式 2 wire (M8/M12)



二线式 2 wire (欧式接线 EM8/EM12)



型号 TYPE	Part No.	SVL-06R 700061	SVL-062R 700621	SVL-06D 700062	SVL-06N 700063	SVL-06P 700064
接线图 Connect diagram						
规格说明 Characteristics		2-Wire Type 线式			3-Wire Type 线式	
配线方式 Wiring method		SPST 常开型 Normally Open			电子式无接点, 常开型 Solid State Output, Normally Open	
开关逻辑 Switching logic		有接点 Reed Switch			无接点 Solid State Type	
输出接点型式 Sensor type		5~120V DC/AC			无接点 NPN 型 Current Sinking	
使用电压范围 Operating voltage		5~240V DC/AC			无接点 PNP 型 Current Sourcing	
最大开关电流 Switching current		100mA max.			200mA max.	
接点容量 (注 1) Contact rating (note 1)		10W max.			6W max.	
消耗电流 Current consumption		--			8mA @ 24V DC max.	
内部电压降 Voltage drop		3.5V max.			1V max.	
泄漏电流 Leakage current		--			0.01mA max.	
指示灯颜色 Indicator		红色 Red LED	绿色 Green LED	红色 Red LED	绿色 Green LED	
电线 Cable		Ø2.8, 2C, PUR			Ø2.8, 3C, PUR	
最大切换工作频率 Operating frequency		200Hz			1000Hz	
感应磁场强度 (注 2) Magnet requirement (note 2)		70 高斯 Gauss			40 高斯 Gauss	
使用温度范围 Temperature range		--			-10~70°C	
耐冲击 (注 3) Shock (note 3)		30G			50G	
耐振动 (注 4) Vibration (note 4)		--			9G	
保护构造等级 Enclosure classification		IEC 60529 IP67				
保护回路 (注 5) Protection circuit (note 5)		1	4		2,3,4	

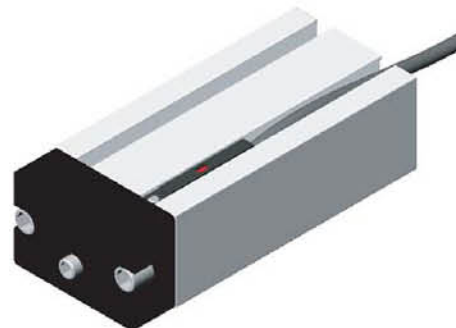
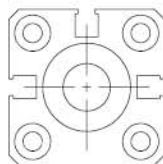
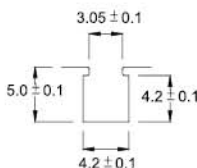
注:

1. 不可超过接点容量 (P=VxI)
2. 量测使用之标准磁石: Ø15.5XØ8X5t (正方形橡胶磁石)。
3. 正弦波 / X、Y、Z 3 轴向 / 每一轴向 3 回 / 每一回时间 11ms。
4. 复振幅 1.5 mm / 10Hz~55Hz~10Hz 扫频, 持续 1 分钟 / 每次 X、Y、Z 轴向操作 1 小时。
5. 1= 无 / 2= 输出短路保护 / 3= 电源逆接保护 / 4= 突波吸收保护

NOTE:

1. WARNING: Never exceed rating (Watt=Voltage x Amperage). Permanent damage to sensor will occur.
2. Measuring standard target: Ø15.5XØ8X5t (Anisotropy rubber magnet)
3. Sin wave / X, Y, Z 3 directions / 3 times each direction / 11 ms each time.
4. Double amplitude 1.5 mm / 10Hz~55Hz~10Hz (Sweep 1 min) / X, Y, Z 3 directions / 1 hour each time.
5. 1=None / 2=Short-circuit / 3=Power Source Reverse polarity / 4=Surge Suppression

沟槽尺寸图 Groove dimension



单位 Unit : mm

SVL-07 系列 SERIES

磁性开关

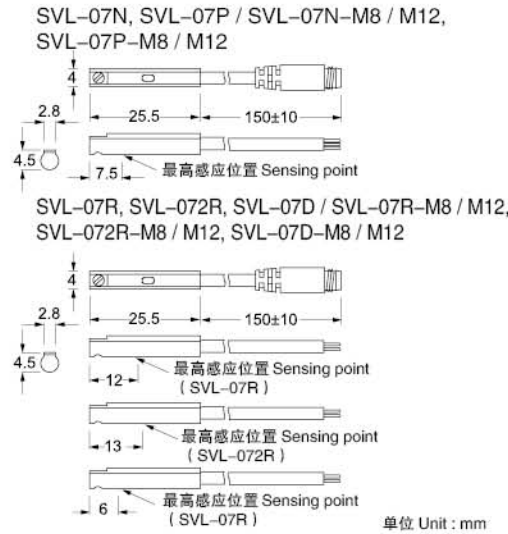


■ 型号定义 Model definition

例	不带插头型号 (订货号)
	SVL-07R-0100 (700071-0100)
	带 M8/M12 插头型号 (订货号)
例	SVL-07R-M8-0100 (700071-08-0100)
	SVL-07R-M12-0100 (700071-12-0100)
	备注: 最后 4 个数字表示电缆线的长度, 0100=1.0m

■ 规格表 Specification

■ 尺寸图 DIMENSION



■ M8/M12 公头接线方式 M8/M12 PINOUT

三线式 3 wire (M8/M12)



二线式 2 wire (M8/M12)



二线式 2 wire (欧式接线 EM8/EM12)

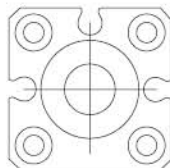
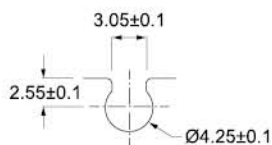


型号 TYPE	Part No.	SVL-07R 700071	SVL-072R 700721	SVL-07D 700072	SVL-07N 700073	SVL-07P 700074
接线图 Connect diagram						
规格说明 Characteristics		2-Wire Type 线式			3-Wire Type 线式	
配线方式 Wiring method		SPST 常开型 Normally Open			电子式无触点, 常开型 Solid State Output, Normally Open	
开关逻辑 Switching logic		有触点 Reed Switch			无触点 Solid State Type	无触点 NPN 型 Current Sinking 无触点 PNP 型 Current Sourcing
输出接点型式 Sensor type		5~120V DC/AC			10~28V DC	5~30V DC
使用电压范围 Operating voltage		100mA max.			4~40mA max.	200mA max.
最大开关电流 Switching current		10W max.			1.5W max.	6W max.
接点容量 (注 1) Contact rating (note 1)		--			1mA max.	0.01mA max.
消耗电流 Current consumption		3.5V max.				8mA @ 24V DC max. 1V @ 200mA max.
内部电压降 Voltage drop		红色 Red LED	绿色 Green LED	红色 Red LED	绿色 Green LED	
指示灯颜色 Indicator		Ø2.8, 2C, PUR			Ø2.8, 3C, PUR	
电缆 Cable		200Hz			1000Hz	
最大切换工作频率 Operating frequency		70 高斯 Gauss			40 高斯 Gauss	
感应磁场强度 (注 2) Magnet requirement (note 2)		30G			50G	
使用温度范围 Temperature range		9G			IEC 60529 IP67	
耐冲击 (注 3) Shock (note 3)		1			4	
耐振动 (注 4) Vibration (note 4)		1			2,3,4	
保护构造等级 Enclosure classification		1			4	
保护回路 (注 5) Protection circuit (note 5)		1			4	

- 注:
1. 不可超过接点容量 (P=VxI)
 2. 量测使用之标准磁石: Ø15.5XØ8X5t (正方性橡胶磁石)。
 3. 正弦波 / X、Y、Z 3 轴向 / 每一轴向 3 回 / 每一回时间 11ms。
 4. 复振幅 1.5 mm / 10Hz~55Hz~10Hz 扫频, 持续 1 分钟 / 每次 X、Y、Z 轴向操作 1 小时。
 5. 1= 无 / 2= 输出短路保护 / 3= 电源逆接保护 / 4= 突波吸收保护

- NOTE:
1. WARNING: Never exceed rating (Watt=Voltage x Amperage). Permanent damage to sensor will occur.
 2. Measuring standard target: Ø15.5XØ8X5t (Anisotropy rubber magnet)
 3. Sin wave / X, Y, Z 3 directions / 3 times each direction / 11 ms each time.
 4. Double amplitude 1.5 mm / 10Hz~55Hz~10Hz (Sweep 1 min) / X, Y, Z 3 directions / 1 hour each time.
 5. 1=None / 2=Short-circuit / 3=Power Source Reverse polarity / 4=Surge Suppression

■ 沟槽尺寸图 Groove dimension



单位 Unit : mm

SVL-09 系列 SERIES



型号定义 Model definition

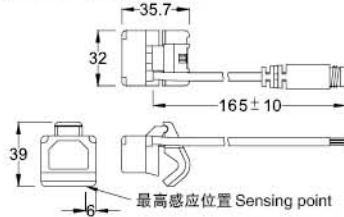
例	不带插头型号 (订货号)
	SVL-09R-0100 (700091-0100)
	带 M8/M12 插头型号 (订货号)
例	SVL-09R-M8-0100 (700091-08-0100)
	SVL-09R-M12-0100 (700091-12-0100)

备注: 最后 4 个数字表示电缆线的长度, 0100 = 1.0m

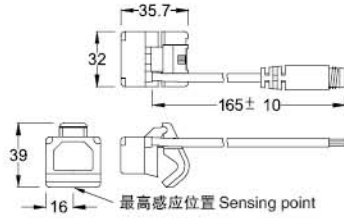
规格表 Specification

尺寸图 Dimension

SVL-09N, SVL-09P / SVL-09N-M8 / M12, SVL-09P-M8 / M12



SVL-09R / SVL-09R-M8 / M12



单位 Unit : mm

M8/M12 公头接线方式 M8/M12 PINOUT

三线式 3 wire (M8/M12)



二线式 2 wire (M8/M12)



二线式 2 wire (欧式接线 EM8/EM12)



型号 TYPE	Part No.	SVL-09R 700091	SVL-09N 700093	SVL-09P 700094
接线图 Connect diagram				
规格说明 Characteristics				
配线方式 Wiring method		2-Wire Type 线式	3-Wire Type 线式	
开关逻辑 Switching logic		SPST 常开型 Normally Open	电子式无接点, 常开型 Solid State Output, Normally Open	
输出接点型式 Sensor type		有接点 Reed Switch	无接点 NPN 型 Current Sinking	无接点 PNP 型 Current Sourcing
使用电压范围 Operating voltage		5~240V DC/AC	5~30V DC	
最大开关电流 Switching current			1Amp. max.	
接点容量 (注 1) Contact rating (note 1)			30W max.	
消耗电流 Current consumption		--	42mA @ 24V DC max.	30mA @ 24V DC max.
内部电压降 Voltage drop		3.5V max.	1.5V@0.5A max.	
泄漏电流 Leakage current		--	0.01mA max.	
指示灯颜色 Indicator		红色 Red LED	电源 Power: 绿色 Green LED, 动作 Output: 红色 Red LED	
电线 Cable		Ø4.5, 2C, PVC	Ø4.5, 3C, PVC	
最大切换工作频率 Operating frequency		200Hz	1000Hz	
感应磁场强度 (注 2) Magnet requirement (note 2)		80 高斯 Gauss	40 高斯 Gauss	
使用温度范围 Temperature range			-10~70°C	
耐冲击 (注 3) Shock (note 3)		30G	50G	
耐振动 (注 4) Vibration (note 4)			9G	
保护构造等级 Enclosure classification			IEC 60529 IP67	
保护回路 (注 5) Protection circuit (note 5)		4	3,4	

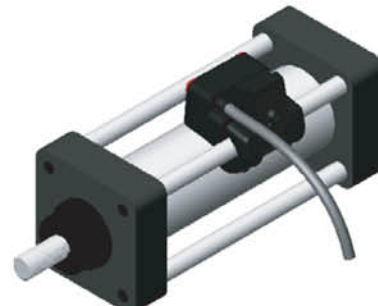
注:

1. 不可超过接点容量 (P=VxI)
2. 量测使用之标准磁石: Ø15.5XØ8X5t (正方形橡胶磁石)。
3. 正弦波 / X、Y、Z 3 轴向 / 每一轴向 3 回 / 每一回时间 11ms。
4. 复振幅 1.5 mm / 10Hz~55Hz~10Hz 扫频, 持续 1 分钟 / 每次 X、Y、Z 轴向操作 1 小时。
5. 1= 无 / 2= 输出短路保护 / 3= 电源逆接保护 / 4= 突波吸收保护

NOTE:

1. WARNING: Never exceed rating (Watt=Voltage x Amperage). Permanent damage to sensor will occur.
2. Measuring standard target: Ø15.5XØ8X5t (Anisotropy rubber magnet)
3. Sin wave / X, Y, Z 3 directions / 3 times each direction / 11 ms each time.
4. Double amplitude 1.5 mm / 10Hz~55Hz~10Hz (Sweep 1 min) / X, Y, Z 3 directions / 1 hour each time.
5. 1=None / 2=Short-circuit / 3=Power Source Reverse polarity / 4=Surge Suppression

固定方式 Self mounting clamps



单位 Unit : mm