

# SVL-21 系列 SERIES

磁性开关



## ■ 型号定义 Model definition

例	不带插头型号 ( 订货号 ) SVL-21R-0100 (700211-0100)
例	带 M8/M12 插头型号 ( 订货号 ) SVL-21R-M8-0100 (700211-08-0100) SVL-21R-M12-0100 (700211-12-0100)

备注: 最后 4 个数字表示电缆线的长度, 0100=1.0m

## ■ 规格表 Specification

型号 TYPE	SVL-21R 700211	SVL-21D 700212	SVL-21N 700213	SVL-21P 700214
Part No.				
接线图 Connect diagram				
规格说明 Characteristics	2-Wire Type 线式		3-Wire Type 线式	
配线方式 Wiring method	SPST 常开型 Normally Open		电子式无接点, 常开型 Solid State Output, Normally Open	
开关逻辑 Switching logic	有接点 Reed Switch	无接点 Solid State Type	无接点 NPN 型 Current Sinking	无接点 PNP 型 Current Sourcing
输出接点型式 Sensor type	100mA max.	50mA max.	200mA max.	
使用电压范围 Operating voltage	5~240V DC/AC	10~28V DC	5~30V DC	
最大开关电流 Switching current	10W max.	1.5W max.	6W max.	
接点容量 (注 1) Contact rating (note 1)	--		15mA @ 24V DC max.	
消耗电流 Current consumption	3.5V max.		1.5V max.	
内部电压降 Voltage drop	--		0.1mA max.	0.01mA max.
泄漏电流 Leakage current	绿色 Green LED	红色 Red LED	绿色 Green LED	
指示灯颜色 Indicator	Ø4, 2C, PVC		Ø4, 3C, PVC	
电缆 Cable	200Hz	400Hz	1000Hz	
最大切换工作频率 Operating frequency	80 高斯 Gauss	50 高斯 Gauss	70 高斯 Gauss	
感应磁场强度 (注 2) Magnet requirement (note 2)	-10~70°C			
使用温度范围 Temperature range	30G		50G	
耐冲击 (注 3) Shock (note 3)	9G			
耐振动 (注 4) Vibration (note 4)	IEC 60529 IP67			
保护构造等级 Enclosure classification	1	3,4	2,3,4	
保护回路 (注 5) Protection circuit (note 5)				

- 注:
1. 不可超过接点容量 ( P=VxI )
  2. 量测使用之标准磁石: Ø15.5XØ8X5t ( 正方性橡胶磁石 )。
  3. 正弦波 / X、Y、Z 3 轴向 / 每一轴向 3 回 / 每一回时间 11ms。
  4. 复振幅 1.5 mm / 10Hz~55Hz~10Hz 扫频, 持续 1 分钟 / 每次 X、Y、Z 轴向操作 1 小时。
  5. 1= 无 / 2= 输出短路保护 / 3= 电源逆接保护 / 4= 突波吸收保护

- NOTE:
1. WARNING: Never exceed rating (Watt=Voltage x Amperage). Permanent damage to sensor will occur.
  2. Measuring standard target: Ø15.5XØ8X5t (Anisotropy rubber magnet)
  3. Sin wave / X, Y, Z 3 directions / 3 times each direction / 11 ms each time.
  4. Double amplitude 1.5 mm / 10Hz~55Hz~10Hz (Sweep 1 min) / X, Y, Z 3 directions / 1 hour each time.
  5. 1=None / 2=Short-circuit / 3=Power Source Reverse polarity / 4=Surge Suppression

series can be applied to many kind of cylinders

PAC 固定装置 Series  
(See Page 84)



PN 固定装置 Series  
(See Page 84)



PM 固定装置 Series  
(See Page 84)

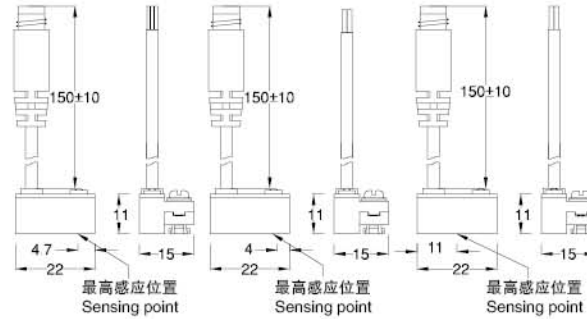


单位 Unit : mm



## ■ 尺寸图 Dimension

SVL-33N, SVL-33P / SVL-33N-M8 / M12, SVL-33P-M8 / M12    SVL-33D / SVL-33D-M8 / M12    SVL-33R / SVL-33R-M8 / M12



单位 Unit : mm

## ■ M8/M12 公头接线方式 M8/M12 PINOUT

三线式 3 wire ( M8/M12 )



二线式 2 wire ( M8/M12 )



二线式 2 wire ( 欧式接线 EM8/EM12 )



## ■ 型号定义 Model definition

例	不带插头型号 ( 订货号 )
	SVL-33R-0100 (700331-0100)
	带 M8/M12 插头型号 ( 订货号 )
例	SVL-33R-M8-0100 (700331-08-0100)
	SVL-33R-M12-0100 (700331-12-0100)

备注: 最后 4 个数字表示电缆线的长度, 0100 = 1.0m

## ■ 规格表 Specification

型号 TYPE	Part No.	SVL-33R 700331	SVL-33D 700332	SVL-33N 700333	SVL-33P 700334
接线图 Connect diagram					
规格说明 Characteristics		2-Wire Type 线式		3-Wire Type 线式	
配线方式 Wiring method		SPST 常开型 Normally Open		电子式无触点, 常开型 Solid State Output, Normally Open	
开关逻辑 Switching logic		有触点 Reed Switch	无触点 NPN 型 Current Sinking	无触点 NPN 型 Current Sinking	无触点 PNP 型 Current Sourcing
输出接点型式 Sensor type		5~240V DC/AC	10~28V DC	5~30V DC	
使用电压范围 Operating voltage		100mA max.	4~40mA max.	200mA max.	
最大开关电流 Switching current		10W max.	1.5W max.	6W max.	
接点容量 (注 1) Contact rating (note 1)		--	--	22mA @ 24V DC max.	20mA @ 24V DC max.
消耗电流 Current consumption		3.5V max.		0.5V max.	
内部电压降 Voltage drop		--	1mA max.	0.01mA max.	
泄漏电流 Leakage current		红色 Red LED	绿色 Green LED	红色 Red LED	绿色 Green LED
指示灯颜色 Indicator		Ø3.3, 2C, PVC		Ø3.3, 3C, PVC	
电线 Cable		200Hz		1000Hz	
最大切换工作频率 Operating frequency		80 高斯 Gauss		70 高斯 Gauss	
感应磁场强度 (注 2) Magnet requirement (note 2)				-10~70°C	
使用温度范围 Temperature range		30G		50G	
耐冲击 (注 3) Shock (note 3)			9G		
耐振动 (注 4) Vibration (note 4)		IEC 60529 IP67			
保护构造等级 Enclosure classification		1	4	3,4	
保护回路 (注 5) Protection circuit (note 5)					

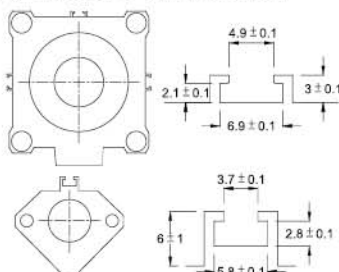
注:

1. 不可超过接点容量 ( P=VxI )
2. 量测使用之标准磁石: Ø15.5XØ8X5t ( 正方形橡胶磁石 )。
3. 正弦波 / X、Y、Z 3 轴向 / 每一轴向 3 回 / 每一回时间 11ms。
4. 复振幅 1.5 mm / 10Hz~55Hz~10Hz 扫频, 持续 1 分钟 / 每次 X、Y、Z 轴向操作 1 小时。
5. 1= 无 / 2= 输出短路保护 / 3= 电源逆接保护 / 4= 突波吸收保护

NOTE:

1. WARNING: Never exceed rating (Watt=Voltage x Amperage). Permanent damage to sensor will occur.
2. Measuring standard target: Ø15.5XØ8X5t (Anisotropy rubber magnet)
3. Sin wave / X, Y, Z 3 directions / 3 times each direction / 11 ms each time.
4. Double amplitude 1.5 mm / 10Hz~55Hz~10Hz (Sweep 1 min) / X, Y, Z 3 directions / 1 hour each time.
5. 1=None / 2=Short-circuit / 3=Power Source Reverse polarity / 4=Surge Suppression

## ■ 沟槽尺寸图 Groove dimension



单位 Unit : mm

# SVL-36 系列 SERIES



磁性开关

## ■ 型号定义 Model definition

例	不带插头型号 (订货号)
	SVL-36D-0100 (700362-0100)
例	带 M8/M12 插头型号 (订货号)
	SVL-36D-M8-0100 (700362-08-0100)
	SVL-36D-M12-0100 (700362-12-0100)

备注: 最后 4 个数字表示电缆线的长度, 0100=1.0m

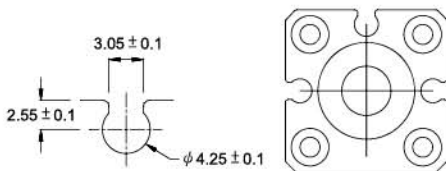
## ■ 规格表 Specification

型号 TYPE	Part No.	SVL-36D 700362	SVL-36N 700363	SVL-36P 700364
接线图 Connect diagram				
规格说明 Characteristics				
配线方式 Wiring method		2-Wire Type 线式	3-Wire Type 线式	
开关逻辑 Switching logic		电子式无接点, 常开型 Solid State Output, Normally Open		
输出接点型式 Sensor type		无接点 Solid State Type	无接点 NPN 型 Current Sinking	无接点 PNP 型 Current Sourcing
使用电压范围 Operating voltage		10~28V DC/AC	4.5~28V DC	
最大开关电流 Switching current		4-20mA max.	50mA max.	
接点容量 (注 1) Contact rating (note 1)		0.6W max.	1.5W max.	
消耗电流 Current consumption		--	10mA @ 24V DC max.	
内部电压降 Voltage drop		3.5V max.	0.5V @ 50mA max.	
泄漏电流 Leakage current		0.8mA max.	0.01mA max.	
指示灯颜色 Indicator			红色 Red LED	
电缆 Cable		Ø2.6, 2C, PVC	Ø2.6, 3C, PVC	
最大切换工作频率 Operating frequency			1000Hz	
感应磁场强度 (注 2) Magnet requirement (note 2)			40 高斯 Gauss	
使用温度范围 Temperature range			-10~70°C	
耐冲击 (注 3) Shock (note 3)			50G	
耐振动 (注 4) Vibration (note 4)			9G	
保护构造等级 Enclosure classification			IEC 60529 IP67	
保护回路 (注 5) Protection circuit (note 5)		4	3,4	

- 注:
1. 不可超过接点容量 (P=VxI)
  2. 量测使用之标准磁石: Ø15.5XØ8X5t (正方性橡胶磁石)。
  3. 正弦波 / X、Y、Z 3 轴向 / 每一轴向 3 回 / 每一回时间 11ms。
  4. 复振幅 1.5 mm / 10Hz~55Hz~10Hz 扫频, 持续 1 分钟 / 每次 X、Y、Z 轴向操作 1 小时。
  5. 1=无 / 2=输出短路保护 / 3=电源逆接保护 / 4=突波吸收保护

- NOTE:
1. WARNING: Never exceed rating (Watt=Voltage x Amperage). Permanent damage to sensor will occur.
  2. Measuring standard target: Ø15.5XØ8X5t (Anisotropy rubber magnet)
  3. Sin wave / X, Y, Z 3 directions / 3 times each direction / 11 ms each time.
  4. Double amplitude 1.5 mm / 10Hz~55Hz~10Hz (Sweep 1 min) / X, Y, Z 3 directions / 1 hour each time.
  5. 1=None / 2=Short-circuit / 3=Power Source Reverse polarity / 4=Surge Suppression

## ■ 沟槽尺寸图 Groove dimension



单位 Unit : mm



## 型号定义 Model definition

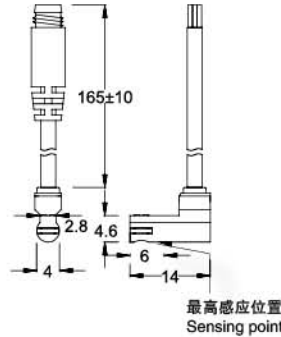
例	不带插头型号 (订货号)
	SVL-37D-0100 (700372-0100)
	带 M8/M12 插头型号 (订货号)
例	SVL-37D-M8-0100 (700372-08-0100)
	SVL-37D-M12-0100 (700372-12-0100)

备注: 最后 4 个数字表示电缆线的长度, 0100=1.0m

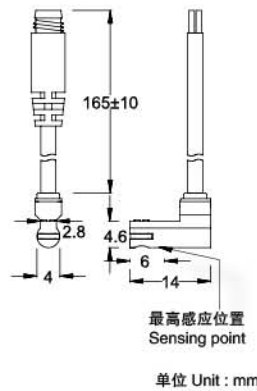
## 规格表 Specification

### 尺寸图 Dimension

SVL-37N, SVL-37P /  
SVL-37N-M8 / M12,  
SVL-37P-M8 / M12



SVL-37D / SVL-  
37D-M8 / M12



单位 Unit : mm

### M8/M12 公头接线方式 M8/M12 PINOUT

三线式 3 wire ( M8/M12 )



二线式 2 wire ( M8/M12 )



二线式 2 wire  
( 欧式接线 EM8/EM12 )



型号 TYPE	Part No.	SVL-37D 700372	SVL-37N 700373	SVL-37P 700374
接线图 Connect diagram				
规格说明 Characteristics				
配线方式 Wiring method		2-Wire Type 线式	3-Wire Type 线式	
开关逻辑 Switching logic		电子式无触点, 常开型 Solid State Output, Normally Open		
输出接点型式 Sensor type		无触点 Solid State Type	无触点 NPN 型 Current Sinking	无触点 PNP 型 Current Sourcing
使用电压范围 Operating voltage		10~28V DC/AC	4.5~28V DC	
最大开关电流 Switching current		4-20mA max.	50mA max.	
接点容量 (注 1) Contact rating (note 1)		0.6W max.	1.5W max.	
消耗电流 Current consumption		—	10mA @ 24V DC max.	
内部电压降 Voltage drop		3.5V max.	0.5V @ 50mA max.	
泄漏电流 Leakage current		0.8mA max.	0.01mA max.	
指示灯颜色 Indicator			红色 Red LED	
电线 Cable		Ø2.6, 2C, PVC	Ø2.6, 3C, PVC	
最大切换工作频率 Operating frequency			1000Hz	
感应磁场强度 (注 2) Magnet requirement (note 2)			40 高斯 Gauss	
使用温度范围 Temperature range			-10~70°C	
耐冲击 (注 3) Shock (note 3)			50G	
耐振动 (注 4) Vibration (note 4)			9G	
保护构造等级 Enclosure classification			IEC 60529 IP67	
保护回路 (注 5) Protection circuit (note 5)		4	3,4	

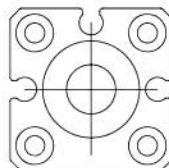
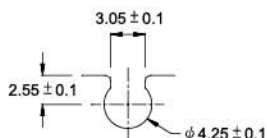
注:

1. 不可超过接点容量 (  $P=V \times I$  )
2. 量测使用之标准磁石:  $\varnothing 15.5 \times \varnothing 8 \times 5t$  ( 正方性橡胶磁石 )。
3. 正弦波 / X, Y, Z 3 轴向 / 每一轴向 3 回 / 每一回时间 11ms。
4. 复振幅 1.5 mm / 10Hz~55Hz~10Hz 扫频, 持续 1 分钟 / 每次 X, Y, Z 轴向操作 1 小时。
5. 1= 无 / 2= 输出短路保护 / 3= 电源逆接保护 / 4= 突波吸收保护

NOTE:

1. WARNING: Never exceed rating (Watt=Voltage x Amperage). Permanent damage to sensor will occur.
2. Measuring standard target:  $\varnothing 15.5 \times \varnothing 8 \times 5t$  (Anisotropy rubber magnet)
3. Sin wave / X, Y, Z 3 directions / 3 times each direction / 11 ms each time.
4. Double amplitude 1.5 mm / 10Hz~55Hz~10Hz (Sweep 1 min) / X, Y, Z 3 directions / 1 hour each time.
5. 1=None / 2=Short-circuit / 3=Power Source Reverse polarity / 4=Surge Suppression

## 沟槽尺寸图 Groove dimension



单位 Unit : mm