

SVL-58 系列 SERIES



■ 型号定义 Model definition

例	不带插头型号 (订货号)
	SVL-58R-0100 (700581-0100)
例	带 M8/M12 插头型号 (订货号)
	SVL-58R-M8-0100 (700581-08-0100)
	SVL-58R-M12-0100 (700581-12-0100)

备注: 最后 4 个数字表示电线的长度, 0100=1.0m

■ 规格表 Specification

型号 TYPE	Part No.	SVL-58R 700581	SVL-58N 700583	SVL-58P 700584	SVL-58RP 700585
接线图 Connect diagram					
规格说明 Characteristics					
配线方式 Wiring method		2-Wire Type 线式	3-Wire Type 线式		
开关逻辑 Switching logic		SPST 常开型 Normally Open	电子式无接点, 常开型 Solid State Output, Normally Open	SPST 常开型 Normally Open	
输出接点型式 Sensor type		有接点 Reed Switch	无接点 NPN 型 Current Sinking	无接点 PNP 型 Current Sourcing	有接点 Reed Switch
使用电压范围 Operating voltage		5~120V DC/AC	10~30V DC		10~30V DC/AC
最大开关电流 Switching current		100mA max.	200mA max.		500mA max.
接点容量 (注 1) Contact rating (note 1)		10W max.	6W max.		10W max.
消耗电流 Current consumption		--	10mA @ 24V DC max.		5mA @ 24V DC max.
内部电压降 Voltage drop		3.5V max.	0.5V @ 50mA max.		0.1V @ 100mA max.
泄漏电流 Leakage current		--	0.01mA max.		--
指示灯颜色 Indicator		黄色 Yellow LED	红色 Red LED	黄色 Yellow LED	
电线 Cable		Ø2.5, 2C, PUR	Ø2.5, 3C, PUR		
最大切换工作频率 Operating frequency		200Hz	1000Hz		200Hz
感应磁场强度 (注 2) Magnet requirement (note 2)		70 高斯 Gauss	40 高斯 Gauss		50 高斯 Gauss
使用温度范围 Temperature range			-10~70°C		
耐冲击 (注 3) Shock (note 3)		30G	50G		30G
耐振动 (注 4) Vibration (note 4)			9G		
保护构造等级 Enclosure classification			IEC 60529 IP67		
保护回路 (注 5) Protection circuit (note 5)		1	3, 4		1

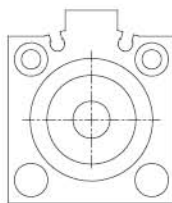
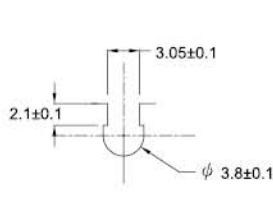
注:

1. 不可超过接点容量 (P=VxI)
2. 量测使用之标准磁石: Ø15.5XØ8X5t (正方性橡胶磁石)。
3. 正弦波 / X、Y、Z 3 轴向 / 每一轴向 3 回 / 每一回时间 11ms。
4. 复振幅 1.5 mm / 10Hz~55Hz~10Hz 扫频, 持续 1 分钟 / 每次 X、Y、Z 轴向操作 1 小时。
5. 1= 无 / 2= 输出短路保护 / 3= 电源逆接保护 / 4= 突波吸收保护

NOTE:

1. WARNING: Never exceed rating (Watt=Voltage x Amperage). Permanent damage to sensor will occur.
2. Measuring standard target: Ø15.5XØ8X5t (Anisotropy rubber magnet)
3. Sin wave / X, Y, Z 3 directions / 3 times each direction / 11 ms each time.
4. Double amplitude 1.5 mm / 10Hz~55Hz~10Hz (Sweep 1 min) / X, Y, Z 3 directions / 1 hour each time.
5. 1=None / 2=Short-circuit / 3=Power Source Reverse polarity / 4=Surge Suppression

■ 沟槽尺寸图 Groove dimension

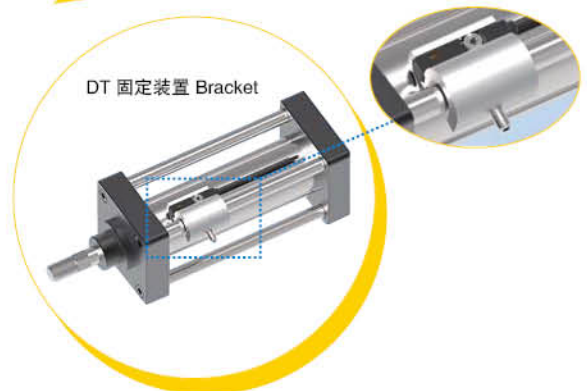
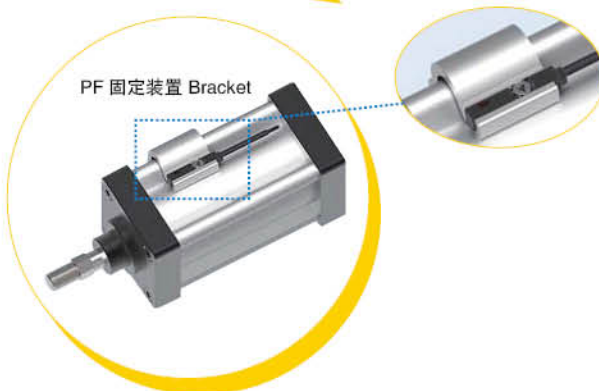
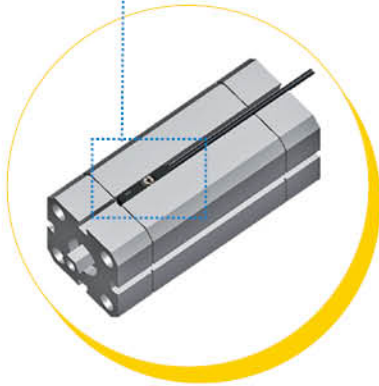
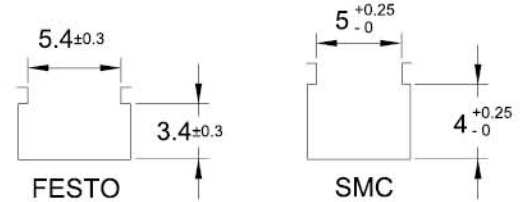
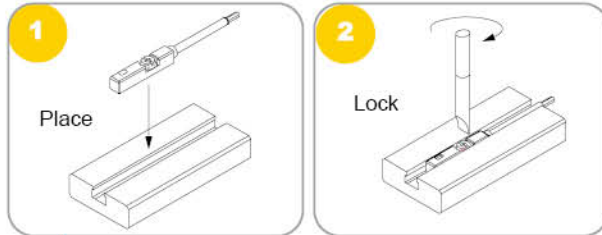


单位 Unit : mm

快速安装 Quick Installation

可以从气缸的正上方，直接放置于 T 型沟槽，达到快速安装的效果。
Install sensor from top of cylinder, directly placed into T-slot to achieve quick installation.

通用气缸沟槽尺寸图 Common cylinder slot dimensions



产品的多样式安装 Mounting Adapter for other cylinder types

搭配 PF 夹具时，可将产品使用在米型缸 (ISO profile) 上。
搭配 DT 夹具时，可将产品使用在拉杆缸 (Tie-rod) 上。

PF bracket can be applied to ISO profile cylinder.
DT bracket can be applied to Tie-rod cylinder.

SVL-75 系列 SERIES

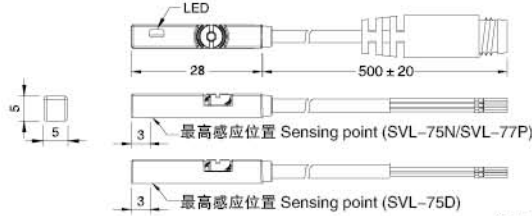
双色 LED 可使开关定位更精确
Dual Color LED allow more precise positioning



磁性开关

尺寸图 Dimension

SVL-75N, SVL-75P, SVL-75D / SVL-75N-M8 / M12
SVL-75P-M8 / M12, SVL-75D-M8 / M12



单位 Unit : mm

M8/M12 公头接线方式 M8/M12 PINOUT

三线式 3 wire (M8/M12)



二线式 2 wire (M8/M12)

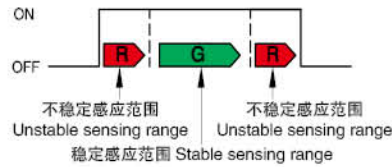


型号定义 Model definition

例	不带插头型号 (订货号) SVL-75D-0100 (700752-0100)
例	带 M8/M12 插头型号 (订货号) SVL-75D-M8-0100 (700752-08-0100) SVL-75D-M12-0100 (700752-12-0100)

备注: 最后 4 个数字表示电缆线的长度, 0100 = 1.0m

开关输出状态 / 指示灯 Switch output / indicator



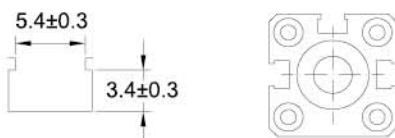
规格表 Specification

型号 TYPE	Part No.	SVL-75D 700752	SVL-75N 700753	SVL-75P 700754
接线图 Connect diagram				
规格说明 Characteristics				
配线方式 Wiring method		2-Wire Type 线式	3-Wire Type 线式	
开关逻辑 Switching logic		电子式无触点, 常开型 Solid State Output, Normally Open		
输出接点型式 Sensor type		无触点 Solid State Type	无触点 NPN 型 Current Sinking	无触点 PNP 型 Current Sourcing
使用电压范围 Operating voltage			10~28V DC	
最大开关电流 Switching current			80mA max.	
接点容量 (注 1) Contact rating (note 1)			2W max.	
消耗电流 Current consumption		--	10mA @ 24V DC max.	
内部电压降 Voltage drop		4V max.	1.5V @ 50mA max.	
泄漏电流 Leakage current		1mA max.	0.05mA max.	
指示灯颜色 Indicator			红色 / 绿色 Red / Green LED	
电缆 Cable		Ø2.8, 2C, PU	Ø2.8, 3C, PU	
最大切换工作频率 Operating frequency			1000Hz	
感应磁场强度 (注 2) Magnet requirement (note 2)			50 高斯 Gauss	
使用温度范围 Temperature range			-10~60°C	
耐冲击 (注 3) Shock (note 3)			50G	
耐振动 (注 4) Vibration (note 4)			9G	
保护构造等级 Enclosure classification			IEC 60529 IP67	
保护回路 (注 5) Protection circuit (note 5)			2,3,4	

- 注:
1. 不可超过接点容量 (P=VxI)
 2. 量测使用之标准磁石: Ø15.5XØ8X5t (正方性橡胶磁石)。
 3. 正弦波 / X、Y、Z 3 轴向 / 每一轴向 3 回 / 每一回时间 11ms。
 4. 复振幅 1.5 mm / 10Hz~55Hz~10Hz 扫频, 持续 1 分钟 / 每次 X、Y、Z 轴向操作 1 小时。
 5. 1= 无 / 2= 输出短路保护 / 3= 电源逆接保护 / 4= 突波吸收保护

- NOTE:
1. WARNING: Never exceed rating (Watt=Voltage x Amperage). Permanent damage to sensor will occur.
 2. Measuring standard target: Ø15.5XØ8X5t (Anisotropy rubber magnet)
 3. Sin wave / X, Y, Z 3 directions / 3 times each direction / 11 ms each time.
 4. Double amplitude 1.5 mm / 10Hz~55Hz~10Hz (Sweep 1 min) / X, Y, Z 3 directions / 1 hour each time.
 5. 1=None / 2=Short-circuit / 3=Power Source Reverse polarity / 4=Surge Suppression

沟槽尺寸图 Groove dimension



单位 Unit : mm

SVL-77 系列 SERIES

双色 LED 可使开关定位更精确
Dual Color LED allow more precise positioning



型号定义 Model definition

例	不带插头型号 (订货号)
	SVL-77D-0100 (700772-0100)
	带 M8/M12 插头型号 (订货号)
例	SVL-77D-M8-0100 (700772-08-0100)
	SVL-77D-M12-0100 (700772-12-0100)

备注: 最后 4 个数字表示电缆线的长度, 0100 = 1.0m

规格表 Specification

型号 TYPE	Part No.	SVL-77D 700772	SVL-77N 700773	SVL-77P 700774
接线图 Connect diagram				
规格说明 Characteristics				
配线方式 Wiring method		2-Wire Type 线式	3-Wire Type 线式	
开关逻辑 Switching logic		电子式无接点, 常开型 Solid State Output, Normally Open		
输出接点型式 Sensor type		无接点 Solid State Type	无接点 NPN 型 Current Sinking	无接点 PNP 型 Current Sourcing
使用电压范围 Operating voltage			10~28V DC	
最大开关电流 Switching current			80mA max.	
接点容量 (注 1) Contact rating (note 1)			2 W max.	
消耗电流 Current consumption		--	10mA @ 24V DC max.	
内部电压降 Voltage drop		4V max.	1.5V @ 50mA max.	
泄漏电流 Leakage current		1mA max.	0.05mA max.	
指示灯颜色 Indicator			红色 / 绿色 Red / Green LED	
电线 Cable		Ø2.8, 2C, PU	Ø2.8, 3C, PU	
最大切换工作频率 Operating frequency			1000Hz	
感应磁场强度 (注 2) Magnet requirement (note 2)			40 高斯 Gauss	
使用温度范围 Temperature range			-10~60°C	
耐冲击 (注 3) Shock (note 3)			50G	
耐振动 (注 4) Vibration (note 4)			9G	
保护构造等级 Enclosure classification			IEC 60529 IP67	
保护回路 (注 5) Protection circuit (note 5)			2,3,4	

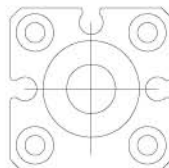
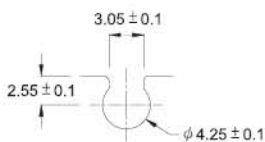
注:

1. 不可超过接点容量 (P=VxI)
2. 量测使用之标准磁石: Ø15.5XØ8X5t (正方性橡胶磁石)。
3. 正弦波 / X、Y、Z 3 轴向 / 每一轴向 3 回 / 每一回时间 11ms。
4. 复振幅 1.5 mm / 10Hz~55Hz~10Hz 扫频, 持续 1 分钟 / 每次 X、Y、Z 轴向操作 1 小时。
5. 1= 无 / 2= 输出短路保护 / 3= 电源逆接保护 / 4= 突波吸收保护

NOTE:

1. WARNING: Never exceed rating (Watt=Voltage x Amperage). Permanent damage to sensor will occur.
2. Measuring standard target: Ø15.5XØ8X5t (Anisotropy rubber magnet)
3. Sin wave / X, Y, Z 3 directions / 3 times each direction / 11 ms each time.
4. Double amplitude 1.5 mm / 10Hz~55Hz~10Hz (Sweep 1 min) / X, Y, Z 3 directions / 1 hour each time.
5. 1=None / 2=Short-circuit / 3=Power Source Reverse polarity / 4=Surge Suppression

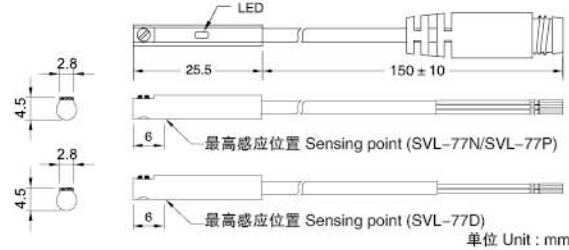
沟槽尺寸图 Groove dimension



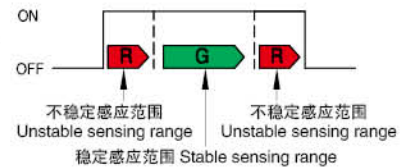
单位 Unit : mm

尺寸图 Dimension

SVL-77N, SVL-77P, SVL-77D / SVL-77N-M8 / M12
SVL-77P-M8 / M12, SVL-77D-M8 / M12



开关输出状态 / 指示灯 Switch output / indicator



M8/M12 公头接线方式 M8/M12 PINOUT

三线式 3 wire (M8/M12)



二线式 2 wire (M8/M12)

