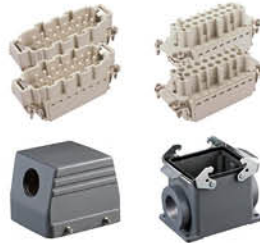
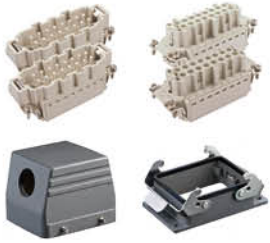


# 常用套件组合 SET GENERAL INTRODUCTION

## HE 系列 Series 32 回路 500V,16A



开孔侧出 Side-entry & bulkhead	
螺钉压接订货号 Part No.	8032101132
快速压接订货号 Part No.	8132101132

开孔顶出 Top-entry & bulkhead	
螺钉压接订货号 Part No.	8032102132
快速压接订货号 Part No.	8132102132

表面侧出 Side-entry & surface	
螺钉压接订货号 Part No.	8032103232
快速压接订货号 Part No.	8132103232

表面顶出 Top-entry & surface	
螺钉压接订货号 Part No.	8032104232
快速压接订货号 Part No.	8132104232



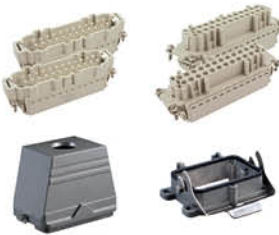
开孔带盖侧出 Side-entry & bulkhead cover	
螺钉压接订货号 Part No.	8032105132
快速压接订货号 Part No.	8132105132

开孔带盖顶出 Top-entry & bulkhead cover	
螺钉压接订货号 Part No.	8032106132
快速压接订货号 Part No.	8132106132

对接顶出 Top-entry & cable to cable	
螺钉压接订货号 Part No.	8032109232
快速压接订货号 Part No.	8132109232

开孔单扣侧出 Side-entry & bulkhead	
螺钉压接订货号 Part No.	8032111132
快速压接订货号 Part No.	8132111132

## HE 系列 Series 48 回路 500V,16A



开孔侧出 Side-entry & bulkhead	
螺钉压接订货号 Part No.	8048101132
快速压接订货号 Part No.	8148101132

开孔顶出 Top-entry & bulkhead	
螺钉压接订货号 Part No.	8048102132
快速压接订货号 Part No.	8148102132

表面侧出 Side-entry & surface	
螺钉压接订货号 Part No.	8048103232
快速压接订货号 Part No.	8148103232

表面顶出 Top-entry & surface	
螺钉压接订货号 Part No.	8048104232
快速压接订货号 Part No.	8148104232